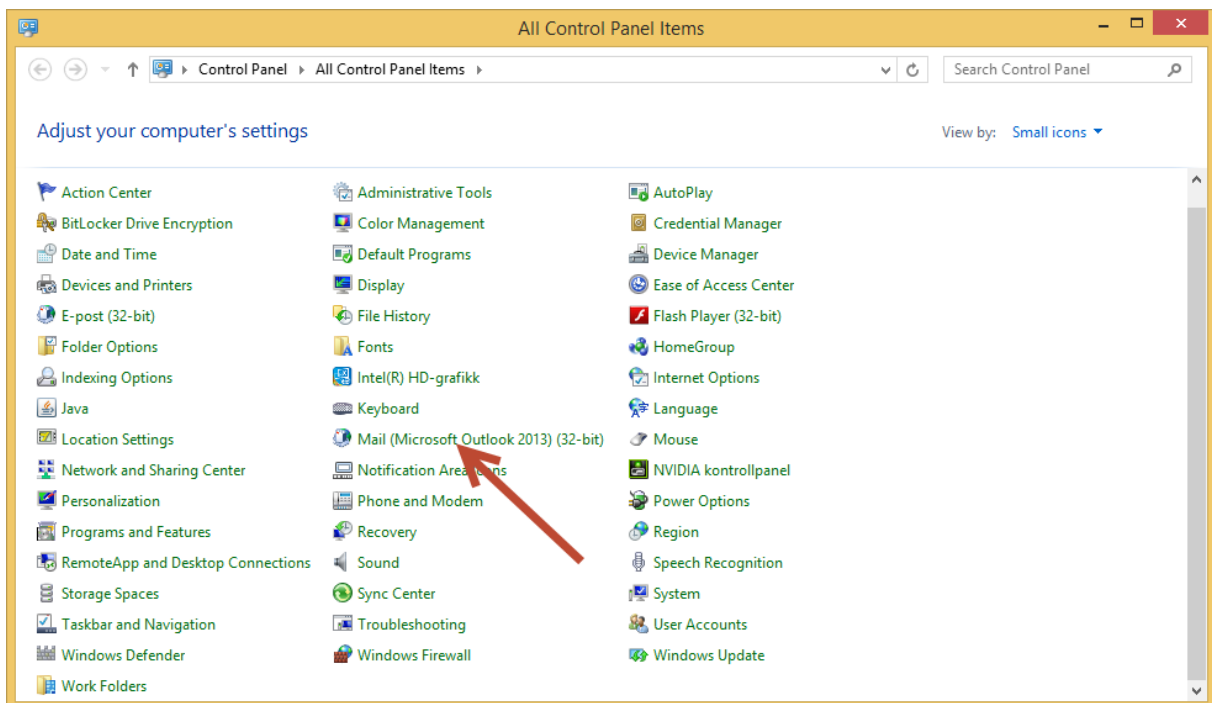
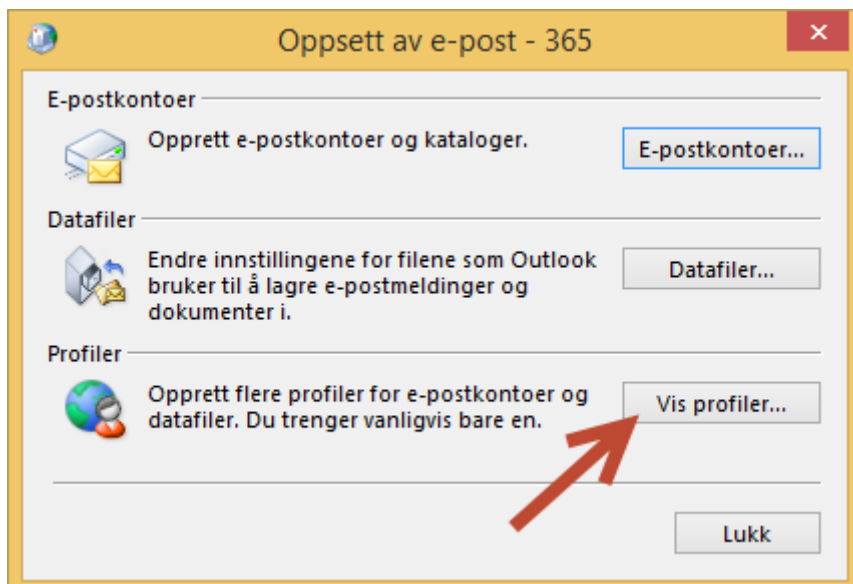


## Konfigurere Outlook mot ComTech Office 365

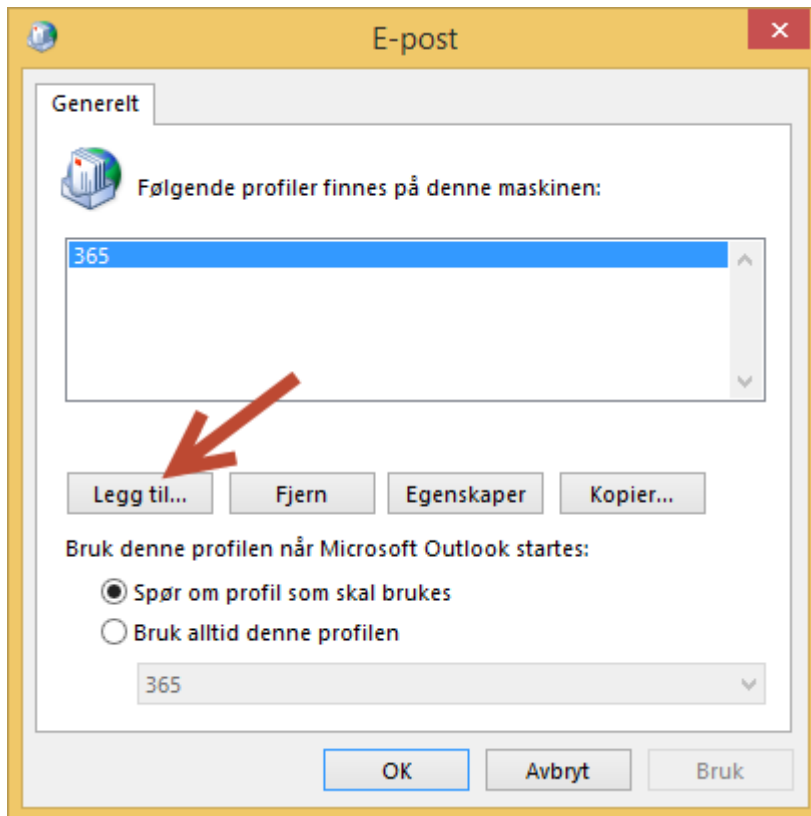
### 1. åpne kontrollpanel og trykk på «Mail»



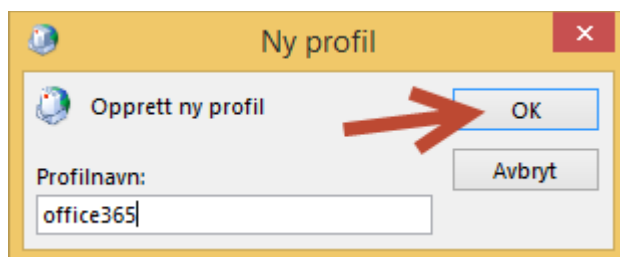
### 2. gå til «vis profiler»



3. Trykk på «Legg til...»



4. Skriv inn et profilnavn og trykk OK



5. Fyll ut ditt navn, epost adresse og passord. Og trykk neste og vent til den finner alle innstillinger automatisk.

**Legg til konto**

**Automatisk kontooppsett**  
Outlook kan automatisk konfigurere mange e-postkontoer.

**E-postkonto**

Ditt navn:   
Eksempel: Ellen Adams

E-postadresse:   
Eksempel: ellen@contoso.com

Passord:   
Skriv inn passordet på nytt:   
Skriv inn passordet du fikk av Internett-leverandøren.

Manuelt oppsett eller flere servertyper

< Tilbake    Neste >    Avbryt

**Legg til konto**

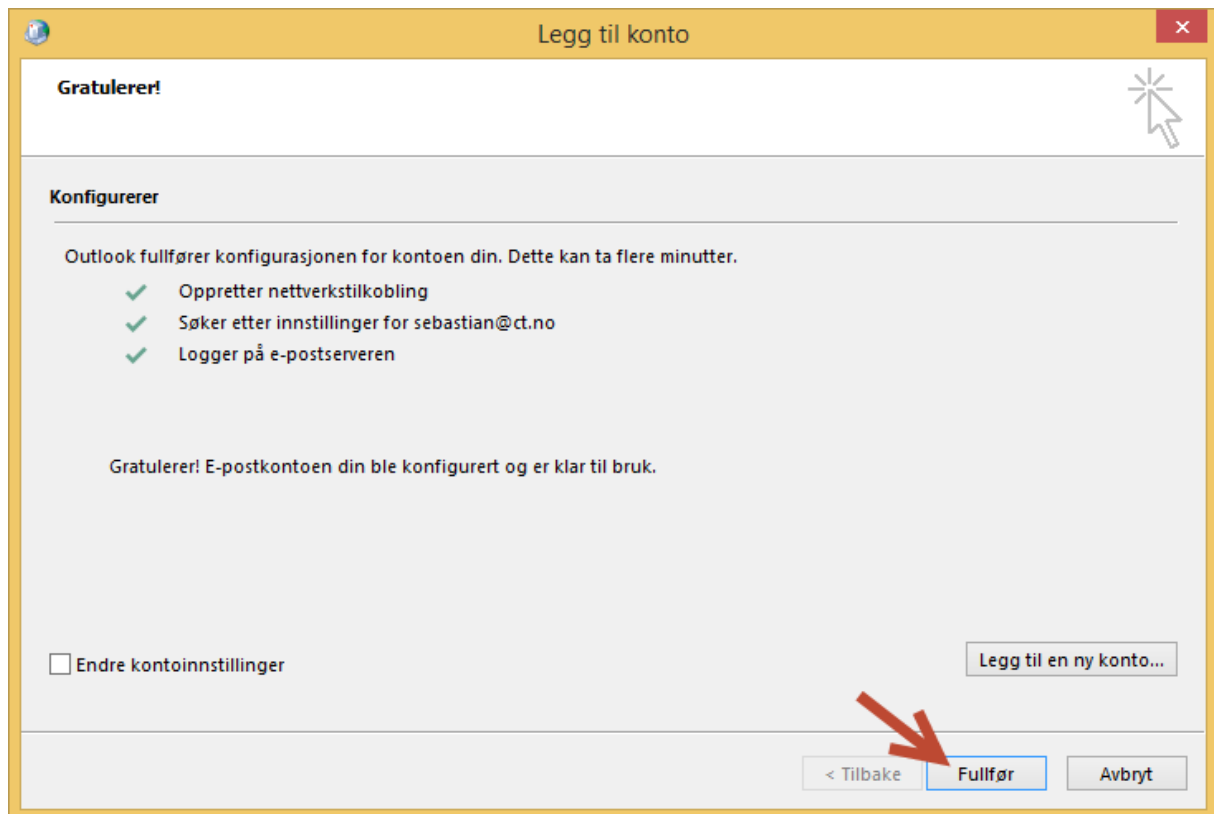
**Søker etter innstillingene for e-postserveren...**

**Konfigurerer**

Outlook fullfører konfigurasjonen for kontoen din. Dette kan ta flere minutter.

- ✓ Oppretter nettverkstilkobling
- **Søker etter innstillinger for sebastian@ct.no**  
Logger på e-postserveren

< Tilbake    Neste >    Avbryt



6. Trykk fullfør og du er nå ferdig med å sette opp kontoen.